

# HÖRMANN

---

Ihr Fachhändler für Tore, Türen und Antriebe.

---

[direkt zur Webseite](#)

Bereitgestellt von:

[www.tor7.de](http://www.tor7.de)

**tor7**   
Alles für Ihr Garagentor

# PRODUKTDATENBLATT



## Türschließer HDC 35-1

für Stahltüren und Rohrrahmenelemente

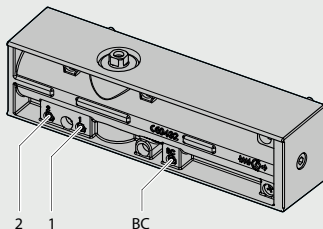
**HÖRMANN**

## DATENBLATT

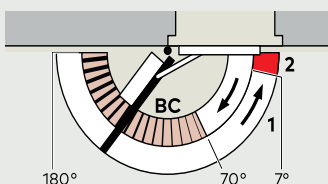
### Produktbeschreibung HDC 35-1



### Einstelloptionen



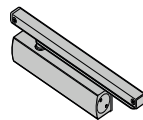
- 1 Stufenlos einstellbare Schließgeschwindigkeit von 180° - 0°
- 2 Einstellbarer Endschlag von 7° - 0°
- BC Einstellbare Öffnungsdämpfung



## Hörmann Türschließer HDC 35-1

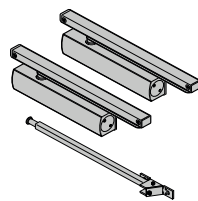
Der HDC 35-1 ist der neue Hörmann Standard-Türschließer. Neben Qualität und Komfort überzeugt der HDC 35-1 auch in puncto Design, z.B. durch die bündige Ansicht von Gleitschiene und Schließkorpus.

### Türschließer für 1-flüglige Türen



Bezeichnung	HDC 35-1 mit Gleitschiene
Ausführungen	EN 3-5
Montageseite	Öffnungs- oder Schließseite
Oberfläche	silberfarbig

### Türschließer für 2-flüglige Türen



Bezeichnung	HDC 35-1 mit Gleitschiene pro Flügel mit mechanischem Schließfolgeregler
Ausführungen	EN 3-5
Montageseite	Öffnungs- oder Schließseite
Oberfläche	silberfarbig

### Abmessungen Türschließer (in mm)

	Schließkorpus	Gleitschiene Öffnungsseite	Gleitschiene Schließseite
Länge	228 mm	457 mm	585 mm
Bautiefe	50 mm		
Höhe	60 mm		

## DATENBLATT

Technische Daten	
Bezeichnung	HDC 35-1 mit Gleitschiene
Schließkraftgröße	EN 3-5
Oberfläche	silberfarbig
Gewicht	2,285 kg
Gleitschiene	bündig abschließend mit Schließkorpus auf Öffnungs- und Schließseite
Montageplatte	versenkt, nicht sichtbar
Endkappen	silberfarbig, in Schließerfarbe
Öffnungsdämpfung (BC)	über Ventil einstellbar
Endschlag	7° – 0°
Schließbereich	stufenlos einstellbar 180° – 0°
Schließfolgeregung (2-flg.)	mechanisch
Mechanische Feststellung	optional
Öffnungsbegrenzung	optional
geprüft nach	DIN EN 1154



HDC 35-1 mit bündig abschließender Gleitschiene und Schließkörper

Die vorstehenden Informationen, insbesondere Angaben und Darstellungen, sind unverbindlich und stellen keine Beschaffensvereinbarung und keine Garantie dar. Änderungen und Irrtümer ausdrücklich vorbehalten. Das Datenblatt ist urheberrechtlich geschützt. Nachdruck, auch auszugsweise, nur mit unserer Genehmigung.

# Markenqualität für den Wohnungs- und Gewerbebau

Das Familienunternehmen Hörmann bietet alle wichtigen Bauelemente fürs Bauen und Modernisieren aus einer Hand. Sie werden in hochspezialisierten Werken nach dem neuesten Stand der Technik gefertigt. Darüber hinaus arbeiten unsere Mitarbeiter intensiv an neuen Produkten, ständigen Weiterentwicklungen und Detailverbesserungen. So entstehen Patente und Alleinstellungen am Markt.



**HÖRMANN**